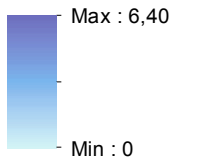


ES018-AST-2-1  
RÍO NAVIA

Zona Inundable T = 100 años

Calado (m)

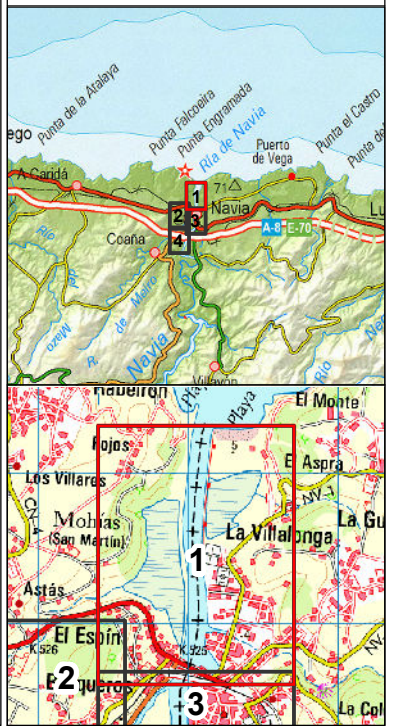


Inundación por oleaje

ARPSI

Deslinde

- DPMT aprobado
- DPMT en tramitación
- Servidumbre de protección
- Ribera del mar



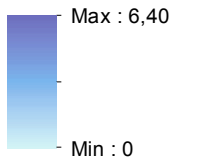




**ES018-AST-2-1**  
RÍO NAVIA

**Zona Inundable T = 100 años**

Calado (m)



Inundación por oleaje

■ ■ ARPSI

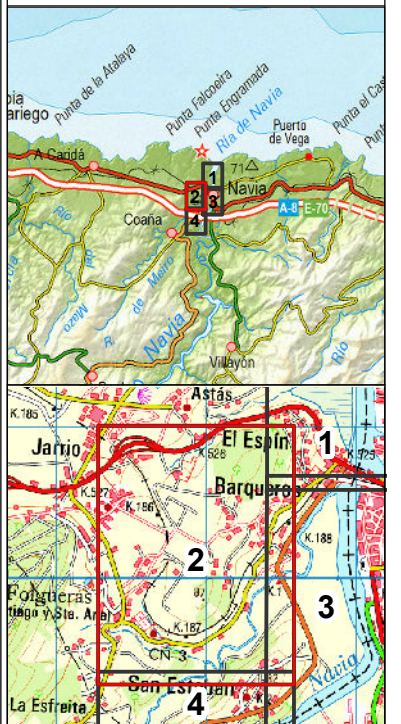
**Deslinde**

— DPMT aprobado

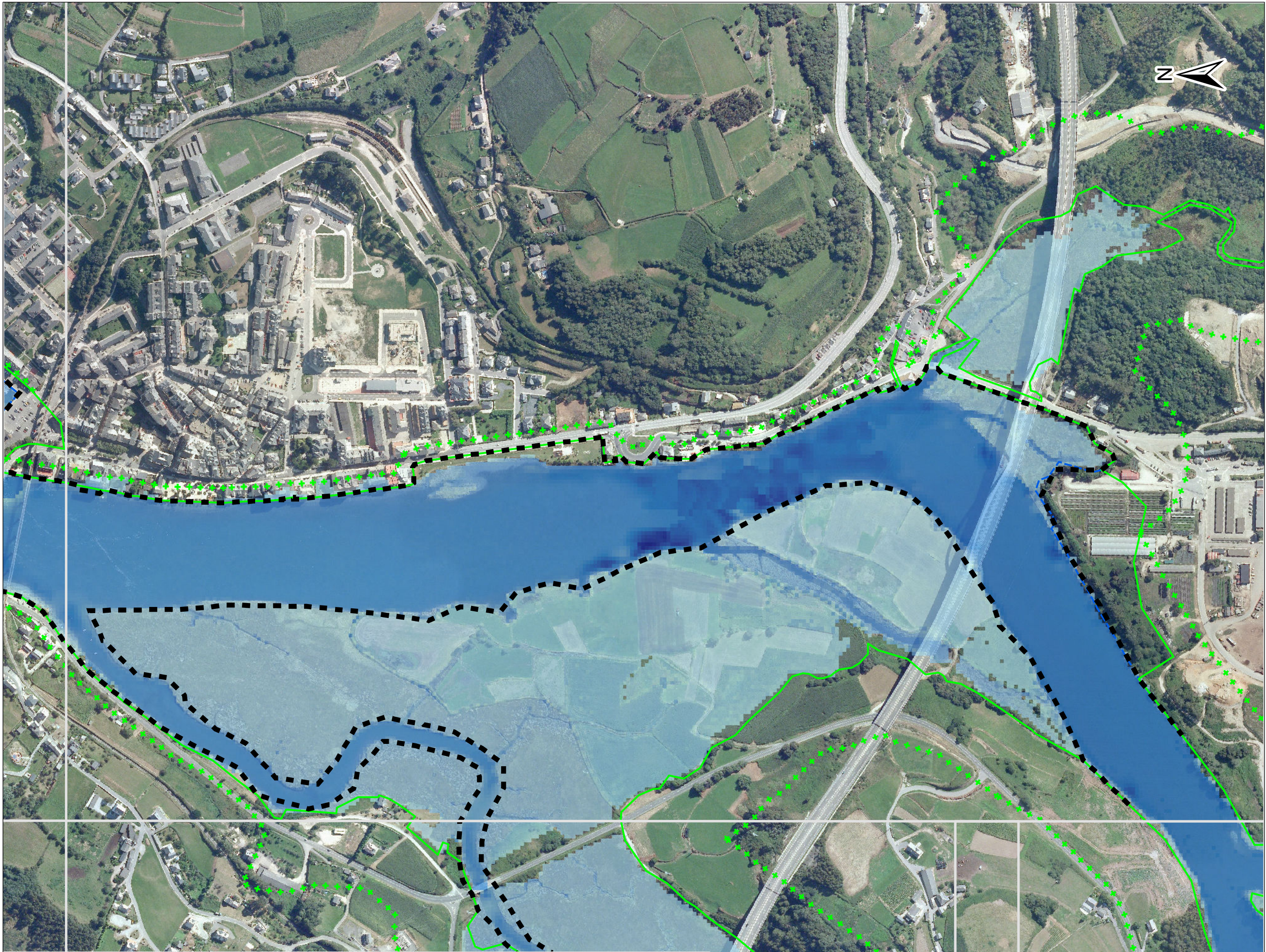
- - - DPMT en tramitación

+ + + Servidumbre de protección

- - - Ribera del mar



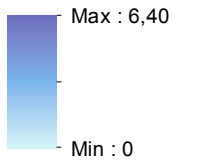




**ES018-AST-2-1**  
RÍO NAVIA

**Zona Inundable T = 100 años**

Calado (m)

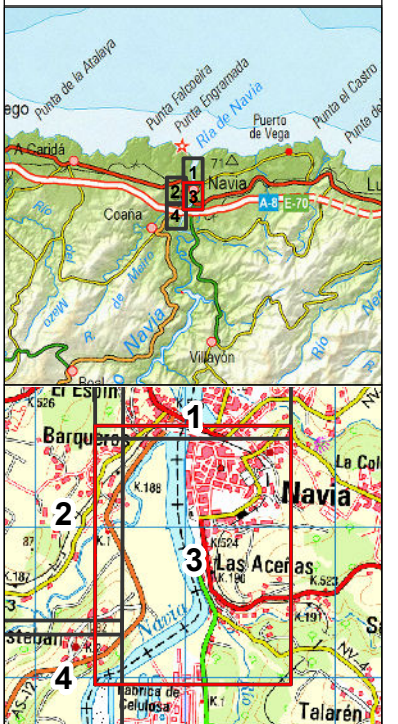


Inundación por oleaje

■ ■ ARPSI

**Deslinde**

- DPMT aprobado
- DPMT en tramitación
- Servidumbre de protección
- Ribera del mar



GOBIERNO  
DE ESPAÑA

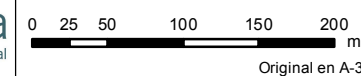
MINISTERIO  
DE AGRICULTURA, ALIMENTACIÓN  
Y MEDIO AMBIENTE

ELABORACIÓN DE LOS MAPAS DE PELIGROSIDAD Y RIESGO  
REQUERIDOS POR EL REAL DECRETO 903/2010  
EN LA COSTA ESPAÑOLA.  
DEMARCACIÓN HIDROGRÁFICA DEL CANTÁBRICO OCCIDENTAL

CONSULTOR



ESCALA  
**1:5.000**



ARPSI  
**ES018-AST-2-1**

EXpte.  
28-5149

FECHA  
FEBRERO 2014

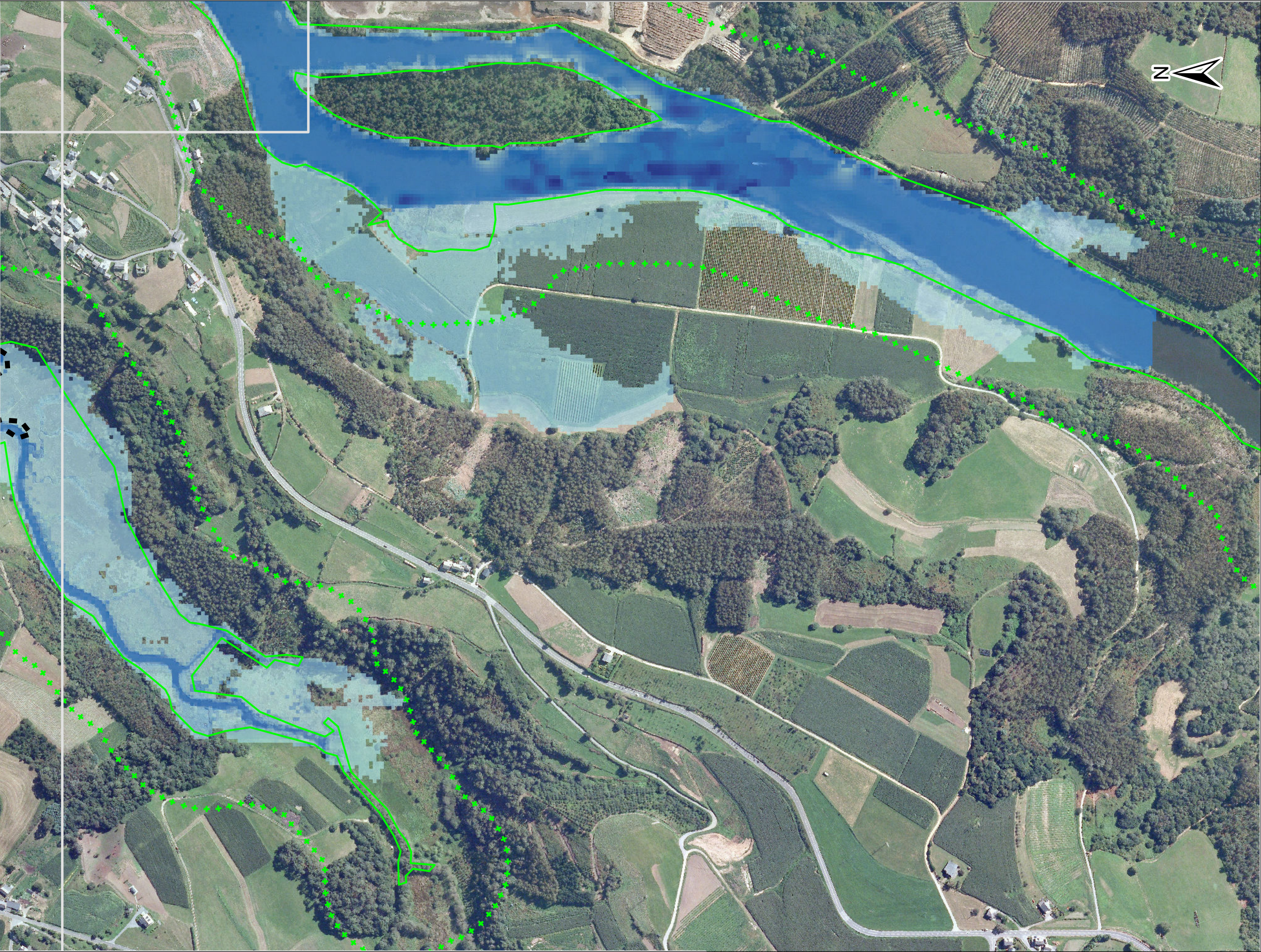
PLANO

**2.1.1**  
Hoja 3 de 4

TÍTULO

**MAPA DE PELIGROSIDAD  
T = 100 años**





**ES018-AST-2-1**  
RÍO NAVIA

**Zona Inundable T = 100 años**

Calado (m)

Max : 6,40

Min : 0

Inundación por oleaje

■ ■ ARPSI

**Deslinde**

— DPMT aprobado

- - - DPMT en tramitación

+ + + Servidumbre de protección

- - - Ribera del mar